

RECTO



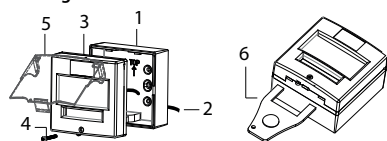
4710R1
Déclencheur manuel

NOT - 0015 V05

Nom du fabricant : NEUTRONIC
 Adresse: ZAC de la Tuilerie
 34 Rue de Valengelier, 77500 CHELLES
 Année du marquage : 2008
 Produit : Déclencheur manuel 4710R1
 N° de DoP: 0333-CPR-075183
 N° identification NF : DM 006 A
 Référentiel normatif : NF EN 54-11:2001
 +A1:2005, NF 561-936:2004 +A1:2009
 Déclencheurs Manuels d'alarme pour
 les systèmes de détections et d'alarme
 incendie pour les bâtiments.
 Poids : 145g
 Protection : Classe II - IP 40= IK 7
 Fonctionnement : de -40°C à +70°C

Degré d'inflam. du contact : UL94-V0
 HR fonctionnement : <95 %
 Tension de fonctionnement : 0-24Vcc
 Pouvoir de coupure : 250 VAC - 3A
 Contact NO/NF libre de potentiel
 Résistance : 1 KOhm - 1/2 W
 Stockage : de -20°C à +70°C HR<95%
 Type A : manoeuvre immédiate
 Installation: intérieur
 Montage: surface ou encastré
 Nature du câble : une paire de câble
 Dimension (mm) : 87x87x53 ABS rouge
 Section câble<=1,5mm²
 Longueur/boucle = 1,5 Km

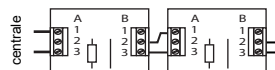
Montage du DM en surface :



1. Fixer le socle
2. Raccorder les câbles
3. Positionner la façade sur le socle
4. Mettre la vis
5. Montage du capot
6. Réarmer avec la clé

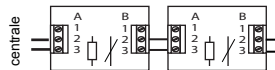
VERSO

Raccordement avec certaines centrales de type 2b, 3 et 4 :



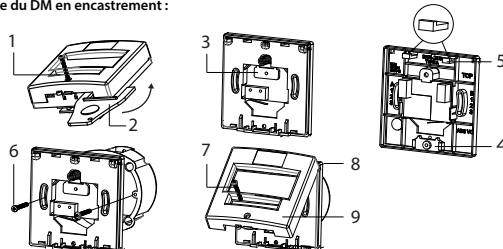
Couper le strap sur le dernier DM en cas de surveillance de ligne ou remplacer le shunt en B2-B3 du dernier DM par la résistance désirée.

Raccordement avec certaines centrales de type 1 et 2a :



Couper le strap sur tous les DM
 Le DM doit être fixé à une hauteur d'environ 1.30 mètre du sol et ne pas être dissimulé par le vantail d'une porte lorsque celui-ci est maintenu ouvert.

Montage du DM en encastrément :



1. Retirer la vis centrale de la façade
2. Insérer et tourner la clé afin de déclipser l'ensemble
3. Détacher l'agrafe
4. Insérer l'agrafe
5. Casser les crochets
6. Fixer les 2 vis latérales
7. Mettre la vis centrale
8. Caler la façade dans les repères et fixer l'ensemble de manière à insérer le ressort dans la tige centrale
9. Etiquetter selon le type d'installation

MATIERE : Papier 80g TAILLE : 82X82 recto verso		 SECURITE INCENDIE		PLAN: NOT-0015	REVISION : 5
				DECLENCHEUR MANUEL	
NOM		SIGNATURE	DATE	TITRE :	
DRAWN	S.A		13/10/15	NOTICE UTILISATEUR	
CHK'D	C.D		13/10/15		
APP'VD	C.D		13/10/15		
				DOSSIER :	FEUILLE :
				4710 R1	A4
				ECHELLE : 1/1	FEUILLE : 1/1