

RECTO



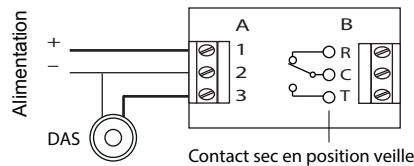
4712

Déclencheur manuel avec diffuseur lumineux et sonore

NOT - 0015E V04

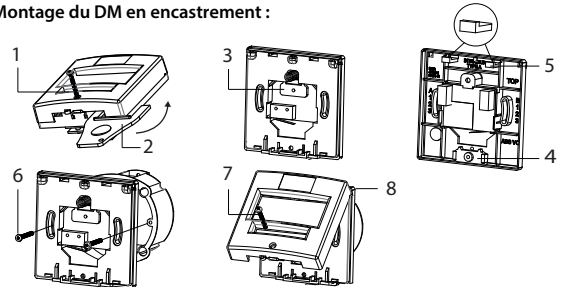
Nom du fabricant : NEUTRONIC Alimentation bornier A:
 Référentiel normatif : NF EN 54-11 - 12 à 27Vcc 35 à 50mA
 Poids : 145g
 Protection : Classe II - IP 40= IK 7 Stockage : de -10°C à +70°C HR<95%
 Fonctionnement : de -40°C à +70°C Type A : manoeuvre immédiate
 Degré d'inflam. du contact : UL94-V0 Installation: intérieur
 HR fonctionnement : <95 % Montage : surface ou encastré
 Résistance : 1 KOhm - 1/2 W Section câble: 1,5mm² max
 Tension de fonctionnement pour : Dimension (mm) : 87x87x52
 Contact bornier B : Couleur des voyants: rouge
 - 30VDC - 4A /250VAC - 5A Volume sonore: 80 dB à 2m

Raccordement du DM :



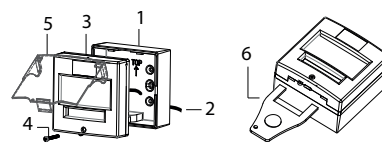
VERSO

Montage du DM en encastrément :



1. Retirer la vis centrale de la façade
2. Insérer et tourner la clé afin de déclipser l'ensemble
3. Détacher l'agrafe
4. Insérer l'agrafe
5. Casser les crochets
6. Fixer les 2 vis latérales
7. Mettre la vis centrale
8. Caler la façade dans les repères et fixer l'ensemble de manière à insérer le ressort dans la tige centrale

Montage du DM en surface :



1. Fixer le socle
2. Raccorder les câbles
3. Positionner la façade sur le socle
4. Mettre la vis
5. Montage du capot
6. Réarmer avec la clé

MATIERE : papier 80g TAILLE : 80 *80 recto		 SECURITÉ INCENDIE		PLAN: NOT-0015E	REVISION : 4
				CODE ARTICLE :	
NOM		SIGNATURE	DATE	TITRE : NOTICE	
DRAWN	S.A		16/09/16		
CHK'D			16/09/16		
APPV'D			16/09/16		
				DOSSIER : 4712	FEUILLE : A4
				ECHELLE : 1 / 1	FEUILLE : 1 / 1